

Numer artykułu: 000182233

 [Drukuj](#)

Korzystanie i rozwiązywanie problemów bezprzewodowego zestawu klawiatury i myszy Dell Premier KM7321W

Podsumowanie: Poniższy artykuł zawiera informacje na temat bezprzewodowego zestawu klawiatury i myszy Dell Premier KM7321W. Aby uzyskać więcej informacji na temat funkcji bezprzewodowego zestawu klawiatury i myszy Dell Premier KM7321W, zapoznaj się z poszczególnymi sekcjami.

Treść artykułu

Instrukcje

Spis treści:

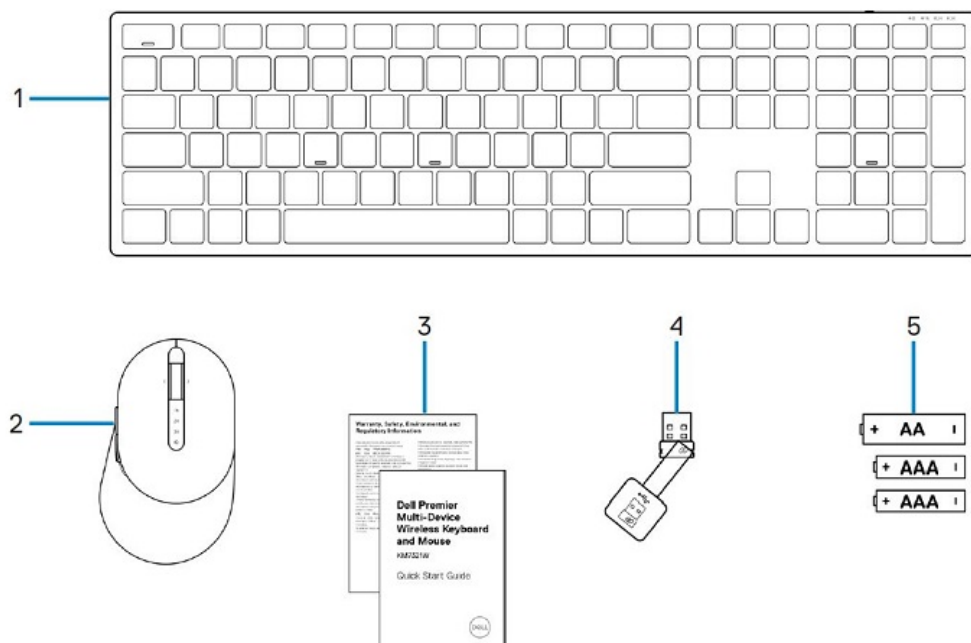
1. [Zawartość pudełka Dell Premier KM7321W: bezprzewodowy zestaw klawiatura i mysz](#)
2. [Funkcje bezprzewodowego zestawu klawiatury i myszy Premier](#)
3. [Konfiguracja zestawu bezprzewodowego klawiatury i myszy Premier](#)
4. [Rozwiązywanie problemów](#)
5. [Informacje dodatkowe](#)



(Rysunek 1 Pracuj szybciej i mądrzej dzięki bezprzewodowemu zestawowi klawiatury i myszy Dell Premier KM7321W)

„Znakomite funkcje do pracy wielozadaniowej dzięki stylowej oraz komfortowej klawiaturze i myszy wysokiej jakości. Ukończ zadania dzięki żywotności baterii sięgającej nawet do 36 miesięcy – jednej z największych w branży”.

Zawartość pudełka Dell Premier KM7321W: bezprzewodowy zestaw klawiatura i mysz



(Rysunek 2 Zawartość opakowania bezprzewodowego zestawu klawiatury i myszy Dell Premier KM7321W)

1	Klawiatura bezprzewodowa	2	Mysz bezprzewodowa
3	dokumenty	4	Odbiornik USB
5	Baterie (AA x1 i AAA x2)		

[Powrót do góry](#)

Funkcje bezprzewodowego zestawu klawiatury i myszy Premier

Widok z góry



(Rysunek 3 Widok bezprzewodowego zestawu klawiatury i myszy Dell Premier KM7321W z góry)

Widok z prawej strony



(Rysunek 4 Widok klawiatury bezprzewodowej Dell Premier KM7321W z prawej strony)

Funkcje produktu



(Rysunek 5 Funkcje bezprzewodowego zestawu klawiatury i myszy Dell Premier KM7321W)

1	Klawisze programowalne	2	Klawisze dedykowane
3	Wskaźnik LED stanu baterii	4	Wskaźnik trybu częstotliwości radiowej 2,4 GHz
5	Wskaźnik trybu Bluetooth 5.0	6	Kółko przewijania (programowalne: przechylenie w lewo, kliknięcie, przechylenie w prawo)
7	Wskaźnik trybu częstotliwości radiowej 2,4 GHz	8	Wskaźnik trybu Bluetooth 5.0
9	Przycisk trybu połączenia	10	Przyciski programowalne

Funkcje aplikacji Multi-Device

Zestaw klawiatury i myszy pozwala na podłączenie do trzech urządzeń. Podwójny tryb połączenia 2,4 GHz i Bluetooth 5.0 umożliwia łatwe przełączanie między urządzeniami przy użyciu klawisza lub przycisku trybu połączenia na klawiaturze i myszy.



(Rysunek 6 Wskaźniki bezprzewodowego zestawu klawiatury i myszy Dell Premier KM7321W)



(Rysunek 7 Bezprzewodowy zestaw klawiatury i myszy Dell Premier KM7321W)

[Powrót do góry](#)

Konfiguracja zestawu bezprzewodowego klawiatury i myszy Premier

Kompatybilność

System operacyjny:

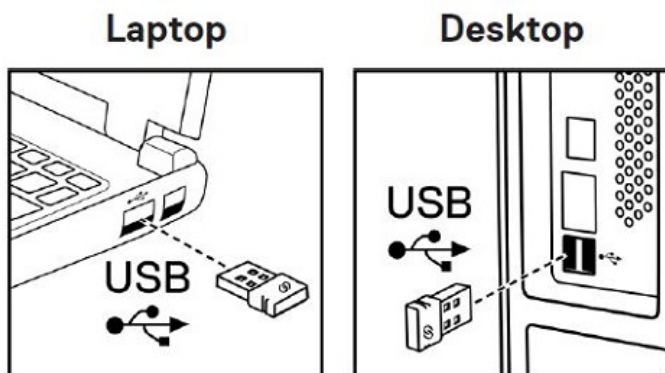
- Łączność bezprzewodowa 2,4 GHz:
 - Windows 7, 8, 8.1 i 10; Mac; Linux (RedHat 8.0 / Ubuntu 18.04); Chrome i Android OS
- Łączność bezprzewodowa Bluetooth 5.0:
 - Windows 8.1 i 10; Mac; Linux (RedHat 8.0 / Ubuntu 18.04); Chrome i Android OS

Korzystanie z aplikacji Dell Peripheral Manager:

- Windows 10 lub nowszy

Podłączanie odbiornika USB bezprzewodowego zestawu klawiatury i myszy Premier

Bezprzewodowy zestaw klawiatury i myszy Dell Premier KM7321W używa odbiornika ze złączem USB Type-A, który pozwala na połączenie z komputerem. Odbiornik znajduje się wewnątrz wnęki na baterię myszy.



(Rysunek 8 Adapter USB Type-A)

i Uwaga: jeśli komputer nie obsługuje złączy USB Type-A, można zakupić adapter z USB Type-A do USB Type-C oddzielnie.

Podłączanie zestawu bezprzewodowego klawiatury i myszy Premier do komputera

Instrukcje krok po kroku można uzyskać w następujących materiałach:

- Podręcznik użytkownika narzędzia Dell Peripheral Manager
- Skrócona instrukcja obsługi bezprzewodowego zestawu klawiatury i myszy Dell Premier KM7321W
- Podręcznik użytkownika bezprzewodowego zestawu klawiatury i myszy Dell Premier KM7321W

Materiały znajdują się w witrynie pomocy technicznej:

- [Instrukcje i dokumentacja online bezprzewodowego zestawu klawiatury i myszy Dell Premier KM7321W](#)

[Powrót do góry](#)

Rozwiązywanie problemów

PROBLEMY	SUGEROWANE ROZWIĄZANIA
----------	------------------------

PROBLEMY	SUGEROWANE ROZWIĄZANIA
<p>Mysz/klawiatura bezprzewodowa nie działa.</p>	<ol style="list-style-type: none"> 1. Sprawdź, czy bateria jest prawidłowo włożona. Oznaczenia + i - na baterii powinny być skierowane zgodnie z oznaczeniami wskazanymi na etykiecie komory baterii. 2. Sprawdź poziom naładowania baterii. <ul style="list-style-type: none"> o Jeśli mysz bezprzewodowa korzysta z akumulatora, sprawdź, czy akumulator jest całkowicie naładowany. o Jeśli bateria jest wyladowana, należy ją wymienić na nową. 3. Wyłącz mysz/klawiaturę bezprzewodową, a następnie włącz ją ponownie. Sprawdź, czy lampka stanu baterii miga na pomarańczowo, wskazując niski poziom naładowania baterii. Jeśli bateria jest całkowicie rozładowana, lampka stanu baterii nie zaświeci się. 4. Upewnij się, że adapter USB jest podłączony bezpośrednio do komputera. Unikaj używania replikatorów portów, koncentratorów USB itd. 5. Zmień port USB. Włóż odbiornik USB do innego portu USB komputera. 6. Zaktualizuj sterownik Bluetooth na komputerze: <ol style="list-style-type: none"> 1. Otwórz przeglądarkę internetową i pobierz najnowsze sterowniki Bluetooth ze strony https://www.dell.com/support. 2. Uruchom ponownie komputer.
<p>Nie można sparować myszy/klawiatury bezprzewodowej z komputerem przy użyciu połączenia Bluetooth.</p>	<ol style="list-style-type: none"> 1. Sprawdź poziom naładowania baterii: <ul style="list-style-type: none"> o Jeśli mysz/klawiatura bezprzewodowa korzysta z akumulatora, sprawdź, czy akumulator jest całkowicie naładowany. o Jeśli bateria jest wyladowana, należy ją wymienić na nową. 2. Wyłącz mysz/klawiaturę bezprzewodową, a następnie włącz ją ponownie. Sprawdź, czy lampka stanu baterii miga na pomarańczowo, wskazując niski poziom naładowania baterii. Jeśli bateria jest całkowicie rozładowana, lampka stanu baterii nie zapali się. 3. Uruchom ponownie komputer. 4. Sprawdź, czy system operacyjny to Windows 10/Windows 8/Chrome/Android. 5. Upewnij się, że mysz/klawiatura bezprzewodowa jest ustawiona na komputerze w trybie łączności Bluetooth Low Energy (BLE). Aby uzyskać więcej informacji, zapoznaj się z dokumentacją dostarczoną z komputerem.
<p>Wskaźnik myszy nie porusza się.</p>	<ol style="list-style-type: none"> 1. Sprawdź poziom naładowania baterii: <ul style="list-style-type: none"> o Jeśli mysz/klawiatura bezprzewodowa korzysta z akumulatora, sprawdź, czy akumulator jest całkowicie naładowany. o Jeśli bateria jest wyladowana, należy ją wymienić na nową. 2. Wyłącz mysz/klawiaturę bezprzewodową, a następnie włącz ją ponownie. Sprawdź, czy lampka stanu baterii miga na pomarańczowo, wskazując niski poziom naładowania baterii. Jeśli bateria jest całkowicie rozładowana, lampka stanu baterii nie zapali się. 3. Uruchom ponownie komputer.
<p>Lewy i prawy przycisk nie działa.</p>	<ol style="list-style-type: none"> 1. Sprawdź poziom naładowania baterii: <ul style="list-style-type: none"> o Jeśli mysz/klawiatura bezprzewodowa korzysta z akumulatora, sprawdź, czy akumulator jest całkowicie naładowany. o Jeśli bateria jest wyladowana, należy ją wymienić na nową. 2. Wyłącz mysz/klawiaturę bezprzewodową, a następnie włącz ją ponownie. Sprawdź, czy lampka stanu baterii miga na pomarańczowo, wskazując niski poziom naładowania baterii. Jeśli bateria jest całkowicie rozładowana, lampka stanu baterii nie zapali się. 3. Uruchom ponownie komputer.

PROBLEMY	SUGEROWANE ROZWIĄZANIA
Nie można sparować myszy bezprzewodowej z komputerem.	<ol style="list-style-type: none">1. Sprawdź poziom naładowania baterii:<ul style="list-style-type: none">o Jeśli mysz/klawiatura bezprzewodowa korzysta z akumulatora, sprawdź, czy akumulator jest całkowicie naładowany.o Jeśli bateria jest wyladowana, należy ją wymienić na nową.2. Wyłącz mysz/klawiaturę bezprzewodową, a następnie włącz ją ponownie. Sprawdź, czy lampka stanu baterii miga na pomarańczowo, wskazując niski poziom naładowania baterii. Jeśli bateria jest całkowicie rozładowana, lampka stanu baterii nie zapali się.3. Uruchom ponownie komputer.
Utrata połączenia bezprzewodowego.	<ol style="list-style-type: none">1. Upewnij się, że odbiornik USB jest podłączony bezpośrednio do komputera. Unikaj używania replikatorów portów, koncentratorów USB itd.2. Zmień port USB. Włóż odbiornik USB do innego portu USB komputera.

[Powrót do góry](#)

Informacje dodatkowe

[Witryna pomocy technicznej dotycząca klawiatury i myszy firmy Dell](#)

Informacje na temat rozwiązywania problemów z klawiaturą i myszą używaną z komputerem. Można tu znaleźć informacje na temat czynności rozwiązywania problemów, przewodniki i filmy instruktażowe.

W przypadku bezprzewodowego zestawu klawiatury i myszy Dell Premier KM7321W przejdź do [strony instrukcji online bezprzewodowego zestawu klawiatury i myszy Dell Premier KM7321W](#), a następnie kliknij przycisk Wyświetl plik PDF po prawej stronie podręcznika użytkownika znajdującego się w sekcji Instrukcje i dokumenty.

[Powrót do góry](#)

Właściwości artykułu

Produkt, którego dotyczy problem

Dell Premier Multi Device Wireless Keyboard and Mouse KM7321W

Data ostatniej publikacji

25 Jan 2021

Wersja

1

Typ artykułu

How To